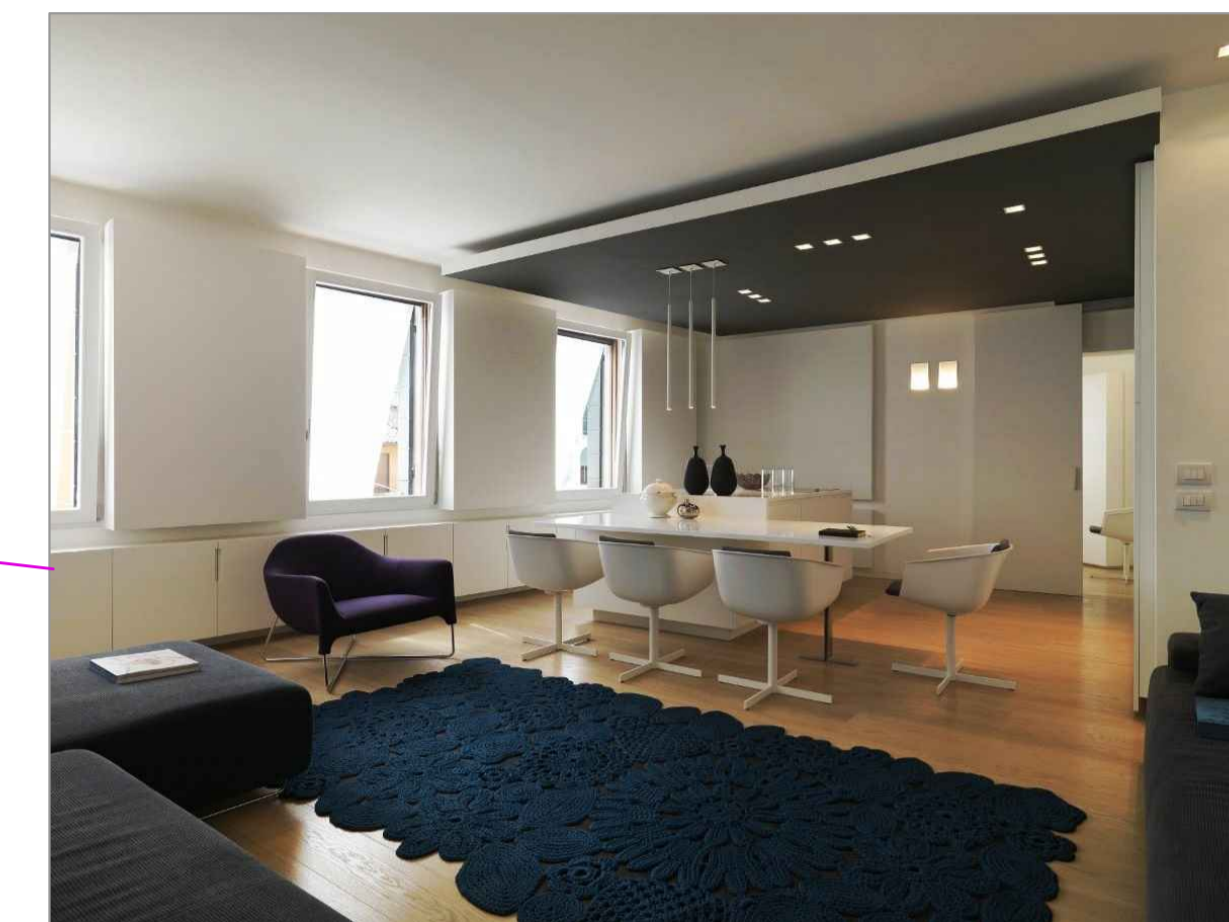


## IL PROGETTO

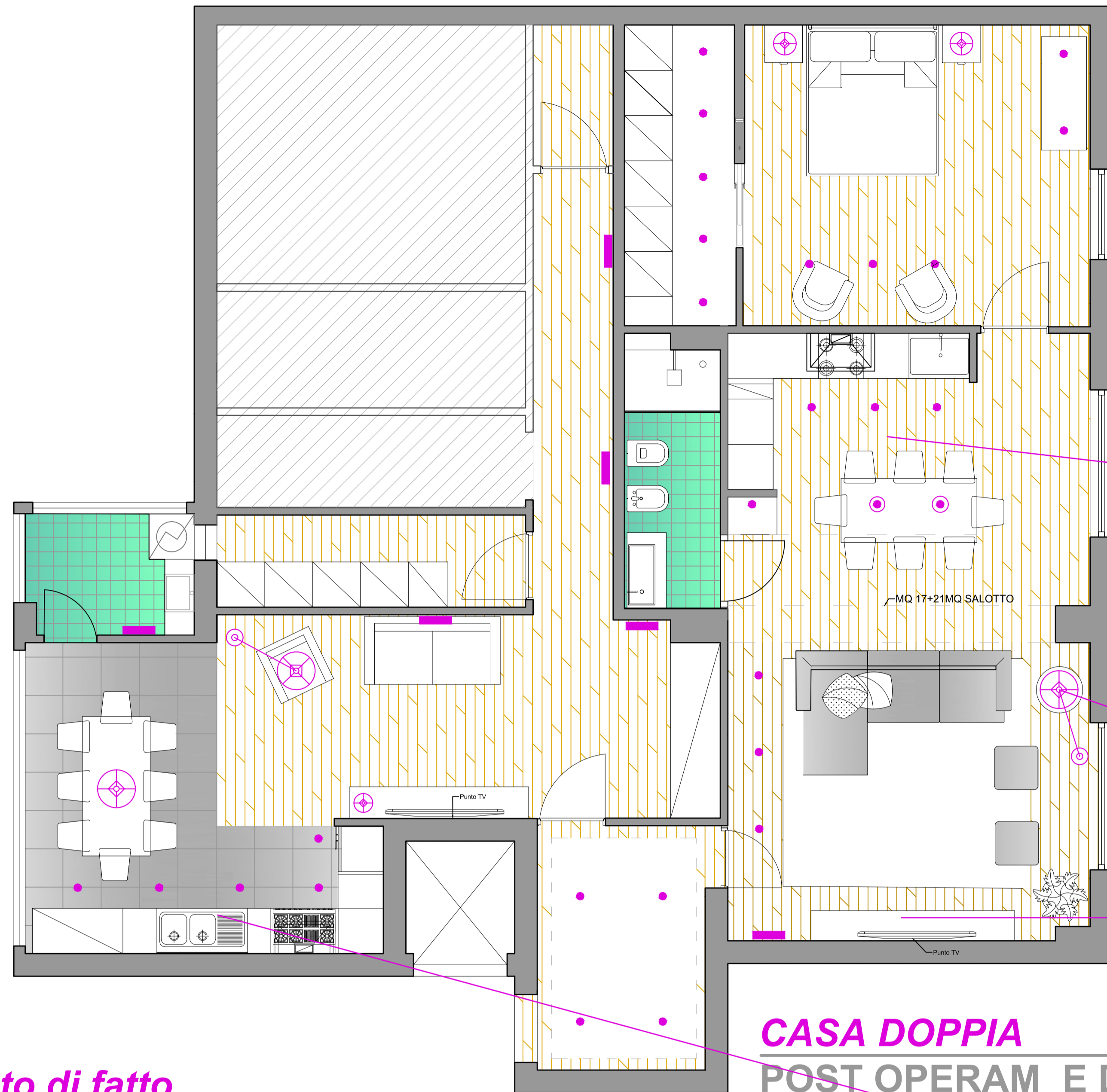


Gli arredi vengono collocati tenendo conto degli impianti e delle luci. Viene proposto un pavimento in rovere naturale spazzolato con listoni di diversa lunghezza; i pavimenti dei bagni e cucina un gres porcellanato 50x50 grigio chiaro, mentre per i rivestimenti verticali del nuovo bagno saranno in resina grigio chiaro spatolato. Con arredi essenziali e piccoli interventi in cartongesso andremo a creare allineamenti e sfruttare spazi inutilizzati. L'illuminazione a Led, sarà principalmente tecnica ed è utilizzata nei controsoffitti per illuminare spazi di sosta.



Tavolino laterale che consente un pratico appoggio senza occupare spazio.  
B&B ITALIA Mod.Awa

Libreria con base a cestoni scorrevoli, finitura laccato bianco lucido e nero.  
B&B ITALIA Mod.Kubo.  
In basso a dx: sedie Calligaris Mod.Basil



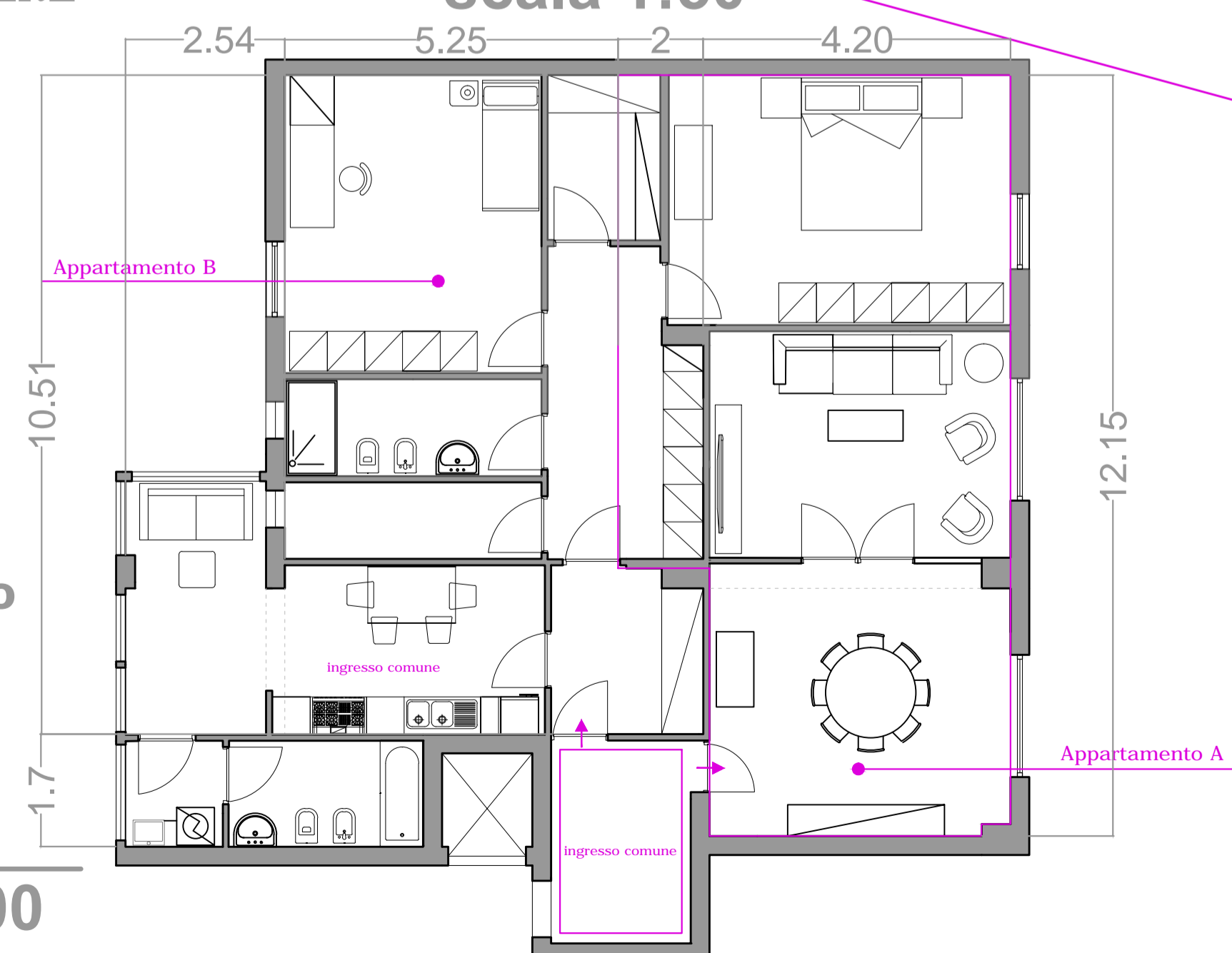
### Stato di fatto

L'IDEA NASCE DALL'ESIGENZA DI DIVIDERE UN APPARTAMENTO DI 160 MQ IN DUE PICCOLI APPARTAMENTI CON INGRESSO DAL VANO SCALA COMUNE E DUE INGRESSI SEPARATI.

- Proposta: **Organizzare in modo funzionale la zona giorno in un unico living separato dalla zona notte.**
- Stile richiesto: **minimal/moderno**
- Preferenze di colore: **bianco/ grigio**
- Richieste specifiche del cliente: **organizzare gli spazi, trovando soluzioni di arredo moderne che caratterizzano gli ambienti dei living**

### CASA DOPPIA

ANTE OPERAM scala 1:100



## Casa Doppia, Palermo 2011

Relooking degli ambienti interni  
Planimetria in scala 1:100, 1:50  
Arch. Daniela Inzerillo

Via del Fervore 15, 90139 Palermo  
info@danielainzerillolooker.com  
diana@danielainzerillolooker.com  
+39 091 328300  
+39 333 4425051/+39 388 9209443

www.danielainzerillolooker.com